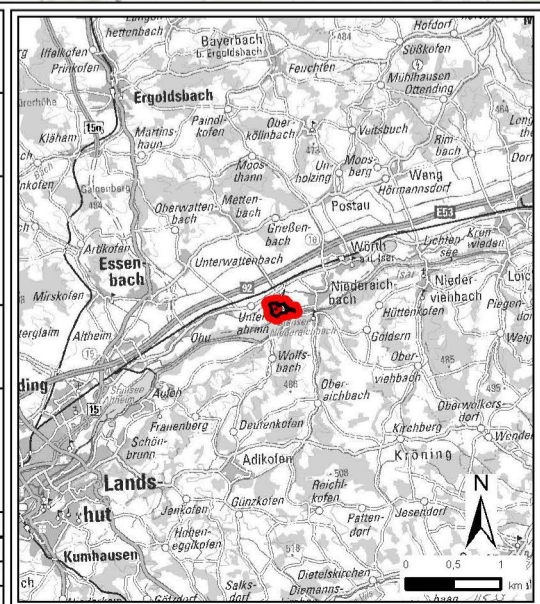


Auftraggeber	PreussenElektra GmbH Tresckowstraße 5 30467 Hannover	
Erstellt durch	ERM GmbH Siemensstraße 9 63263 Neu-Isenburg Tel: +49 (0) 6102 206-0 Fax: +49 (0) 6102 77 19 04 0	
Projekt	Stilllegung und Abbau KKI 2	
Phase	UVP-Bericht	
Thema	Schutzgut: Kulturelles Erbe und sonstige Sachgüter	
Blattgröße	A3	Maßstab: 1:80.000
Standort	Stadium	Bericht
Gezeichnet	Status	September 2020
Geprüft	Kartennummer	Anhang A-6



Legende

- Untersuchungsraum (r = 150 m)
- Betriebsgelände
- KKI 2 Reaktor Gebäude

Denkmal-Daten (BLfD)

- Baudenkmal (Benehmen hergestellt)
- Baudenkmal (Benehmen nicht hergestellt)
- Bodendenkmal (Benehmen hergestellt)
- Bodendenkmal (Benehmen nicht hergestellt)
- Ensemble
- Landschaftsprägendes Denkmal

0 1 2 km

• GeoBasis-DE / BKG 2018

Service Layer Credits: Sources: Esri, HERE, Garmin, Intermap, increment P Corp., GEBCO, USGS, FAO, NPS, NRCAN, GeoBase, IGN, Kadaster NL, Ordnance Survey, Esri Japan, METI, Esri China (Hong Kong), (c)