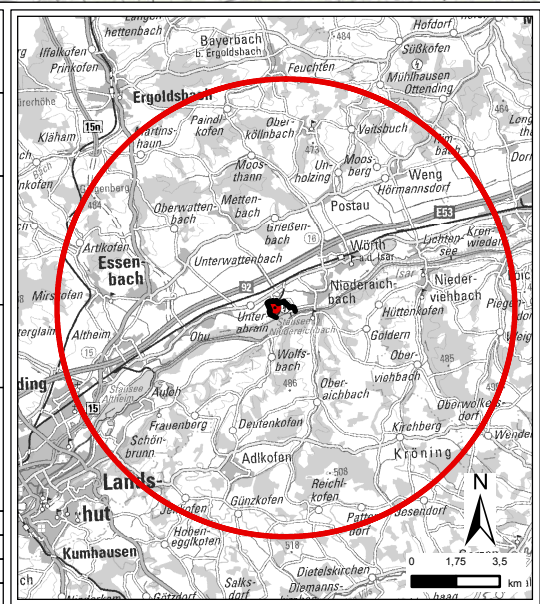


<b>PreussenElektra GmbH</b> Auftraggeber: Trescowstraße 5 30457 Hannover		
<b>ERM GmbH</b> Erstellt durch: Siemensstraße 9 63263 Neu-Isenburg Tel: +49 (0) 6102/206-0 Fax: +49 (0) 6102/77 19 04 0		
<b>Stilllegung und Abbau KKI 2</b>		
Phase: <b>UVP-Bericht</b>		
Thema: <b>Schutzgut: Luft</b>		
Blattgröße: <b>A3</b>	Maßstab:	<b>1:300.000</b>
Bearbeitet:	Status:	<b>Bericht</b>
Gezeichnet:	Stand:	<b>September 2020</b>
Geprüft:	Kartenummer:	<b>Anhang A-5</b>



**Legende**

- Untersuchungsraum (r = 10 km)
- Betriebsgelände
- KKI 2 Reaktorgebäude

**LÜB Luftmessstationen**

- Landsut / Podewilsstraße (Städtischer Verkehr)
- Neustadt a. d. Donau / Eining (Ländlicher Hintergrund)
- Mehring / Sportplatz (Ländlicher Hintergrund)

Service Layer Credits: Sources: Esri, HERE, Garmin, Intermap, increment P Corp., GEBCO, USGS, FAO, NPS, NRCAN, GeoBase, IGN, Kadaster NL, Ordnance Survey, Esri Japan, METI, Esri China (Hong Kong), (c)

0 2,5 5 km

© GeoBasis-DE / BKG 2018